

# ЗТЦ

ЗАПЧАСТИ ТЕХНИКА СЕРВИС



[WWW.ZOOMLION-DEALER.RU](http://WWW.ZOOMLION-DEALER.RU)



**МИНИПОГРУЗЧИКИ**

# ZOOMLION

**NOI TIVONO**

# ZOOMLION HEAVY INDUSTRY CO., LTD.

ГЛОБАЛЬНОЕ ПРЕДПРИЯТИЕ, ЗАНИМАЮЩЕЕСЯ ИССЛЕДОВАНИЯМИ, РАЗРАБОТКАМИ И ПРОИЗВОДСТВОМ ВЫСОКОТЕХНОЛОГИЧНОГО ОБОРУДОВАНИЯ, СТРОИТЕЛЬНОЙ И СЕЛЬСКОХОЗЯЙСТВЕННОЙ ТЕХНИКИ.

Компания Zoomlion была основана в Пекине в 1956 году. В настоящее время Zoomlion Heavy Industry Co., Ltd входит в тройку самых крупных производителей Китая и является одним из мировых лидеров производства экскаваторов, бульдозеров, кранового оборудования, оборудования для подачи и транспортировки бетона. 50% компании Zoomlion Heavy Industry Co., Ltd принадлежит государству.



**В 2022 ГОДУ В ГОРОДСКОМ ОКРУГЕ ЧАНША, ПРОВИНЦИИ ХУНАНЬ, БЫЛ ОТКРЫТ НОВЫЙ ЗАВОД ПО ПРОИЗВОДСТВУ МАЛОГАБАРИТНЫХ УНИВЕРСАЛЬНЫХ ПОГРУЗЧИКОВ И МИНИЭКСКАВАТОРОВ. ЗАВОДСКИЕ МОЩНОСТИ ПОЗВОЛЯЮТ ПРОИЗВОДИТЬ ДЕСЯТКИ ТЫСЯЧ ТАКИХ МАШИН В ГОД, БЛАГОДАРЯ ЧЕМУ ZOOMLION В БЛИЖАЙШЕЕ ВРЕМЯ ЗАЙМЁТ ЛИДИРУЮЩИЕ ПОЗИЦИИ СРЕДИ ВСЕХ ПРОИЗВОДИТЕЛЕЙ ТЕХНИКИ ДАННОГО КЛАССА.**

За основу конструкции минипогрузчиков инженерами Zoomlion был взят прототип погрузчика Bobcat S530, благодаря чему минипогрузчик Zoomlion стал первым и пока единственным погрузчиком китайского производства с вертикальной траекторией подъёма стрелы, а также рычажно-педальным управлением движением и рабочими функциями гидравлики



# ZOOMLION

## ВМЕСТО BOBCAT

Предвидя и просчитывая неизбежные глобальные изменения на российском рынке спецтехники, из всех производителей такого класса машин в Китае - именно ZOOMLION очень рационально подошел к разработке конструкции своих новых моделей минипогрузчиков, взяв за основу покинувшие рынок РФ - Bobcat S530 и S650, а именно - базовые конструктивные решения, которые изначально были заложены в каждую модель Bobcat при их проектировании более полувека назад.





**Bobcat®**



**ZOOMLION**



ХАРАКТЕРИСТИКИ:	ZS080V:	ZS085V:
Номинальная грузоподъемность:	837 кг	878 кг
Опрокидывающая нагрузка:	1 674 кг	1 756 кг
Двигатель: производитель, модель:	KUBOTA V2403	XINCHAI C490BPG
Страна происхождения двигателя:	Япония	Китай
Мощность двигателя:	36,5 кВт (49,6 л/с)	36,7 кВт (49,9 л/с)
Число цилиндров:	4	4
Рабочий объем двигателя:	2,43 л	2,67 л
Рабочий вес погрузчика:	2 850 кг	2 920 кг
Размеры с ковшом (ДхШхВ):	3 364 x 1 725 x 1 998 мм	3 364 x 1 725 x 1 998 мм
Скорость:	11 км/ч	11 км/ч
Гидропоток для навесного, л/мин:	70 л/мин	70 л/мин
Давление гидросистемы:	210 Бар	210 Бар
Высота подъема шарнира ковша, мм:	3 039 мм	3 039 мм
Дорожный просвет, мм:	201 мм	201 мм
Радиус разворота с ковшом, мм:	1 968 мм	1 968 мм
Объем топливного бака, л:	72 л	72 л
Объем гидравлического бака, л:	35 л	32 л
Размер покрышек:	10x16,5	10x16,5

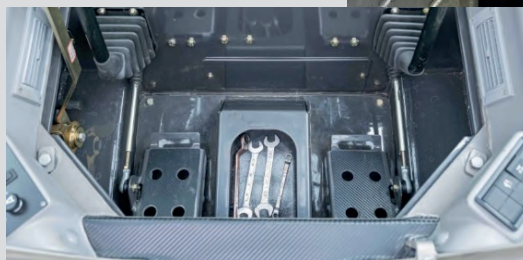
# ОТЛИЧИТЕЛЬНЫЕ ОСОБЕННОСТИ КОНСТРУКЦИИ:

**Применение бортовых радиально-поршневых гидромоторов** со встроенными гидромеханическими тормозами - позволило обеспечить надёжность привода, экономию места под кабиной (нет системы механического тормоза) и упростить, тем самым, гидростатический привод всей трансмиссии;



**Рычажное управление гидронасосами хода** погрузчика; простое, привычное (рычагами вперёд-назад), выполнено посредством регулируемых механических тяг через сайлент-втулки. Это даёт отсутствие вибрации на рычагах, комфорт и абсолютную точность управления движением; Разворот на месте производится 2-мя механическими рычагами. Рычаги с гидронасосами связаны механически тягами и независимы друг от друга до общей пластины с возвратной пружиной. В случае разворота или поворота одним рычагом, второй рычаг становится свободно управляемым и почти полностью повторяет движение первого рычага;

**Управление гидравликой стрелы и ковша,** также, традиционно привычно, как у Bobcat, осуществляется педалями. Между педалями – инструментальный ящик:





**Конструкция стрелы** – прогрессивная, вертикальный подъём. Что это даёт: когда погрузчик находится в непосредственной близости от объекта (борт самосвала), то вертикальный ход грузовой стрелы значительно облегчает и ускоряет рабочий процесс, так как в наивысшей точке подъёма стрелы ковш уходит за борт машины в кузов (для разгрузки сыпучих) значительно дальше, чем при радиальном подъёме, традиционном для всех прочих китайских производителей;

**Безопасность оператора:** обеспечена, опять же, привычным (как у Bobcat) способом - перекладина (рама-безопасности) оператора в кабине; также в наличии - датчик присутствия оператора (под сиденьем) и датчик двери кабины



**Блок быстроразъёмных гидравлических коплеров** (гидромуфты РВД), как у Bobcat, надёжно защищён корпусом грузоподъемной стрелы. Все гидролинии (РВД) протянуты внутри грузовой стрелы, что полностью исключает их механические повреждения в процессе эксплуатации:





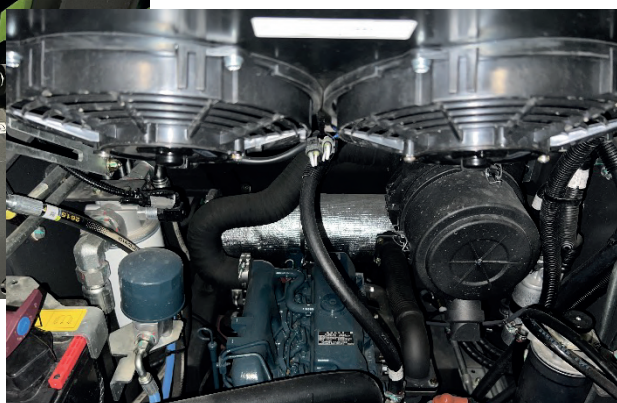
**Универсальная монтажная рама «Bob-Tach»** с подпружиненными механическими замками, абсолютно идентична аналогичной системе механической стыковки погрузчика Bobcat с навесным оборудованием:



**ВАЖНАЯ ЧАСТЬ  
СТАНДАРТНОЙ КОМПЛЕКТАЦИИ  
КАЖДОГО - Z5080V:**

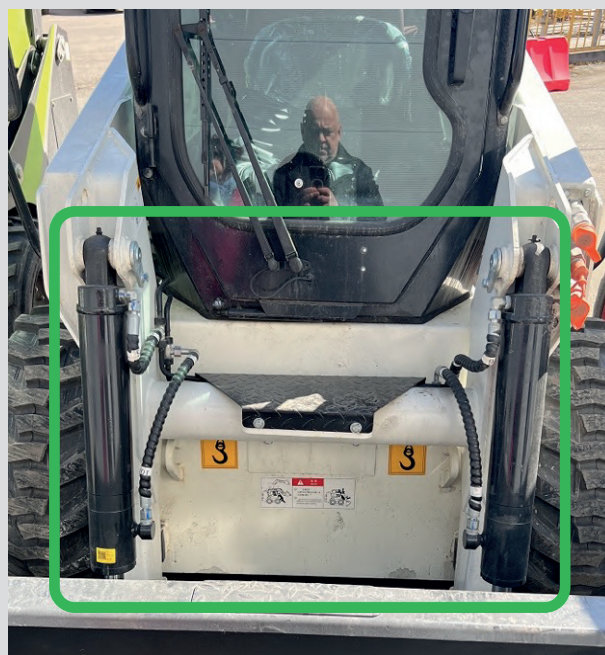


**Кондиционер**, компактный в двигательном отсеке:



# ОДНО ИЗ ОСНОВНЫХ ВАЖНЫХ ОТЛИЧИЙ ZS080V ОТ ДРУГИХ КИТАЙСКИХ БРЕНДОВ:

**Закрываются оба передних гидроцилиндра ковша и все гидролинии** в носовой части погрузчика надёжно упакованы внутри грузовой рамы. Это самое уязвимое место для такого рода фронтального минипогрузчика, так как именно оно постоянно подвергается воздействию сыпучих, строительного мусора и прочих перегружаемых (в том числе химически агрессивных) материалов. Для других китайцев – это постоянная статья расходов из-за ремонтов и простоя техники, которые покупателю трудно отцифровать даже в теории, перед закупкой техники. У ZS080V – все интимные части передней наружной гидравлики – изолированы и защищены. Нет воздействия окружающей среды – нет дополнительных расходов.



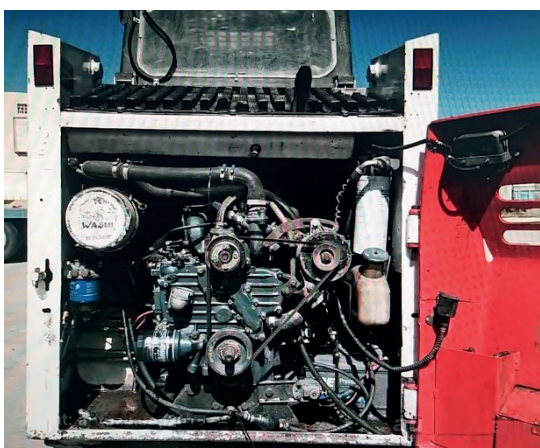
# ВСЕВИДЯЩЕЕ ОКО ZS080V:

У каждого ZS080V есть в стандартной комплектации электро-подготовка и штатные посадочные места под установку **видеокамеры заднего вида**. Достаточно лишь воткнуть камеру в гнездо на капоте двигательного отсека, а зеркало заднего вида в кабине заменить на автомобильное зеркало с дисплеем. Камера и зеркало – стандартные, с любого авторынка РФ. В кабине, в районе зеркала, выведены электрокабели с разъёмами для подключения зеркала к электросистеме камеры и электросистеме погрузчика для работы дисплея. Подобная доукомплектация машины своими силами занимает по времени несколько минут



## Все электрические цепи и разъёмы погрузчика

выполнены качественно с защитой контактов от попадания воды и пыли.



**Продольное расположение двигателя** (как у Bobcat первых поколений, о чём уже мало, кто помнит) и всех гидронасосов - дало возможность низкой компоновки всего силового модуля; низкий центр тяжести, хорошая боковая устойчивость. На фото: Bobcat прежнего поколения модель 743 с продольным расположением двигателя. Цифра «4» в нумерации моделей Bobcat ранее означала именно продольное расположение двигателя. Такой комплектацией обладали модели 443, 543, 643, 743, 843.

С недавнего времени современный Bobcat вернулся обратно к продольному расположению двигателя, как к наиболее рациональному для безопасного и эффективного весового распределения.

# ZS SERIES

---

Погрузчики Zoomlion серии «ZS» относятся к классу техники, использование которой предполагается в самых экстремальных условиях окружающей местности или природного ландшафта.

Именно поэтому конструктора и дизайнеры этих машин постарались минимизировать детали декора кузова и ходовой части и при этом добиться максимальной степени защиты всех элементов машины, как ниже, так и выше ватерлинии основного корпуса.

Погрузчик данной категории должен с лёту проскакать на брюхе сложные или топкие грязевые земляные или заснеженные рабочие участки, мгновенно разворачиваться и пулей снова вылетать на следующий объект, требующий его применения. В связи с чем, крайне важным является правильная форма килевой (нижней) части корпуса машины (днища), его обтекаемость и минимальная площадь соприкосновения с опорной поверхностью.

Надежность конструкции, качество изготовления и сборки, уникальность компоновки узлов и агрегатов, в сочетании с низкими эксплуатационными расходами делают погрузчики Zoomlion с бортовым поворотом абсолютно исключительным продуктом, максимально интересным именно для российского потребителя, особенно – по стоимости.

# ООО «ЗТС»

— это «З», это «Т», это «С» !

ООО «ЗТС» (Санкт-Петербург) является официальным прямым импортёром (со статусом дистрибьютора) бренда ZOOMLION по номенклатуре товара «минитехника» (минипогрузчики и миниэкскаваторы).



Здесь работают опытные, надёжные и компромиссные люди, главная цель которых – сохранить репутацию компании и добрые отношения с покупателями техники и услуг, не взирая на любые внешние и внутренние лихие факторы.

## **БАЗОВАЯ ИНФОРМАЦИЯ:**

ЗТС – это единственный в России склад запасных частей (в наличии) широкой номенклатуры для минипогрузчиков ZOOMLION.

ЗТС – это профессиональный стационарный и выездной сервис минипогрузчиков, миниэкскаваторов, экскаваторов-погрузчиков, экскаваторов, фронтальных, телескопических и вилочных погрузчиков ЛЮБЫХ БРЕНДОВ, представленных на рынке спецтехники СЗФО, ЦФО, ПФО, СФО и других регионов.

ЗТС – это 47% всех ремонтных работ спецтехники в регионе Санкт-Петербурга. У нас работают все динозавры сервиса Bobcat с 30 летним стажем.

ЗТС – это современное оборудование и станки для проведения всех видов ремонтов и диагностики. Парк сервисных автомобилей. Мойка спецтехники. Склад для хранения резины и ГСМ.

ООО «ЗТС» планирует и дальше занимать лидирующие позиции по оказанию услуг сервиса и ремонтов спецтехники, а также сохранить и приумножить результаты по продажам универсальной минитехники ZOOMLION



## ОСНОВНЫЕ ИНСТРУМЕНТЫ ДЛЯ ДОСТИЖЕНИЯ ЦЕЛЕЙ ЗТС:

- Активный и квалифицированный местный и региональный торговый и сервисный персонал (вы лично опознаете почти каждого из нас по фотороботу);

- Оптимизация затрат (мы живём скромно, без яхт с чёрными парусами и всё вкладываем в развитие инфраструктуры бизнеса ЗТС);

- Национальный маркетинг (нас видно везде в Интернете, вы никогда нас не потеряете из виду и не объявите в общероссийский розыск);

- Постоянное укрепление отношений с производителями (Производитель – всегда Бог);

- Отсутствие долгов перед кредитными организациями (долг Банку – своевременным платежом красен);

- Стабильные братские отношения с клиентами (со многими клиентами мы вместе родились в одном роддоме Питера);

- Мудрый и адекватный клиенто-ориентированный генеральный директор (всегда радушен и доступен для прямого разговора о любом наболевшем).



# ЗТС

ЗАПЧАСТИ

ТЕХНИКА

СЕРВИС



г. Санкт-Петербург, ул. Краснопутиловская, д. 46, корпус 2

+7 (812) 313-77-84

+7 (812) 313-77-86

[spb@zoomlion-dealer.ru](mailto:spb@zoomlion-dealer.ru)